

Μάθημα 4 – Δημιουργία Μορφών (Sprites)

Εισαγωγή

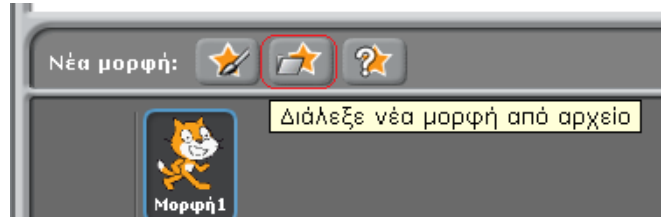
Μέρος 1: Εισαγωγή μορφών

Δραστηριότητα Scratch. Πειραματιστείτε δημιουργώντας τις δικές σας μορφές.

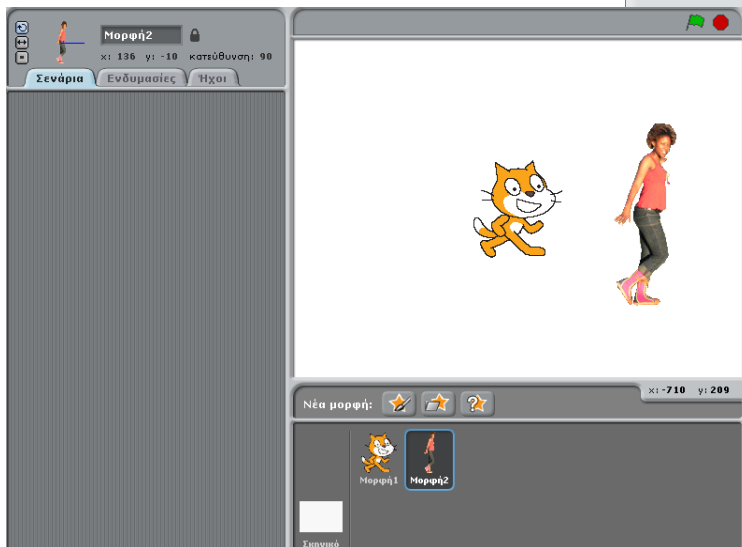
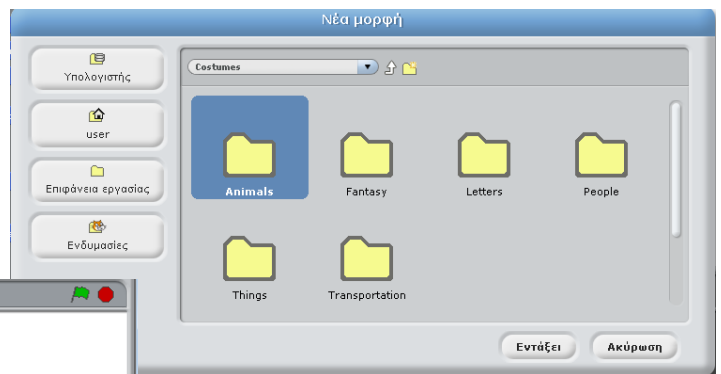
Εισαγωγή

Μέχρι τώρα έχουμε δουλέψει μόνο με μια Μορφή (γάτα). Μπορούμε να χρησιμοποιήσουμε πολλές διαφορετικές μορφές στα έργα μας.

Υπάρχουν 3 πλήκτρα για εισαγωγή νέας μορφής.



α) Μπορούμε να εισάγουμε Μορφές που υπάρχουν έτοιμες, πατώντας το 2^ο πλήκτρο (βλέπε σχήμα), ώστε να εμφανιστεί το πλαίσιο Νέα Μορφή. Υπάρχουν πολλές κατηγορίες μορφών οργανωμένες στους εικονιζόμενους φακέλους.

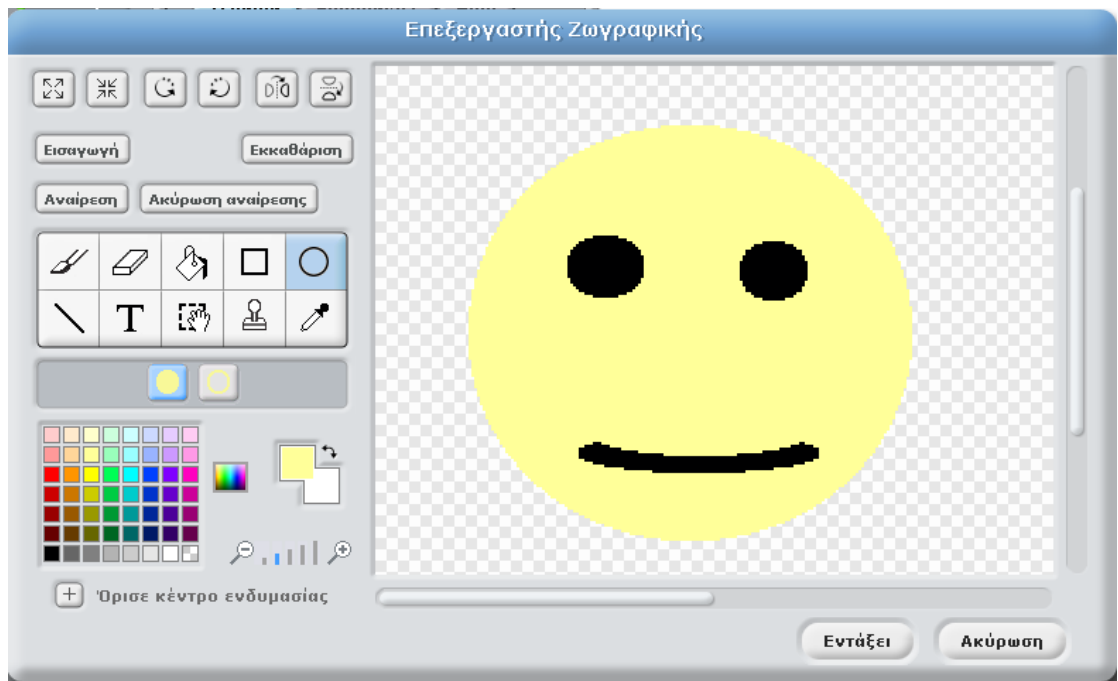


β) Μπορούμε να εισάγουμε τυχαίες μορφές πατώντας το 3^ο πλήκτρο (πάρε μια μορφή έκπληξη). Δοκιμάστε το.



γ) Μπορούμε επίσης να δημιουργήσουμε και τις δικές μας μορφές με το πλήκτρο (ζωγράφισε νέα μορφή).





Με τον επεξεργαστή ζωγραφικής μπορείτε να σχεδιάσετε τις δικές σας μορφές.

Δοκιμάστε τους 3 τρόπους εισαγωγής μορφής.